

## CZ - MONTÁŽ

**Krok 1:** Připevňte montážní klipsy pro větrací otvor na zadní stranu podstavce (náčrtes 1). Montážní klipsy lze umístit buď plochými stranami nahoru nebo dolů podle designu větracího otvoru vozidla.

**Krok 2:** Zasuňte hlavici nosníku větracího otvoru do objímky na zadní straně kolíčky (náčrtes 2).

**Krok 3:** Propojte zářez ve tvaru T na nosníku větracího otvoru s výčnelkem ve tvaru T na podstavci (náčrtes 3).

### INSTALACE

**Krok 1:** Najděte bezpečné místo na větracím otvoru vozidla. Opatrně zasunujte podstavec do žaluzií větracího otvoru, dokud se montážní klipsy nepřipevní k žeburu/listu větracího otvoru (náčrtes 4).

**Krok 2:** Upravte vertikálně podpůrnou nožku tak, aby pevně dosedla na spodek větracího otvoru nebo povrch přístrojové desky pod větracím otvorem.

### Instalace mobilního přístroje

**Krok 1:** Stáhněte ochrannou fólii.

**Krok 2:** Před každým použitím zkontrolujte, zda je poduška Clingo čistá a lepkavá. Výrobek nefunguje, není-li poduška správně očištěná. Pokyny viz **SPRÁVNÁ PÉČE A ČISTĚNÍ**. Frekvence čištění se může lišit podle prostředí.

**Krok 3:** Otrěte nečistotu a prach ze svého mobilního přístroje a připevňte ho na podušku Clingo. **NEPŘIPEVŇUJTE** mobilní přístroj na podušku Clingo, je-li chráněn koženým nebo silikonovým obalem. Poduška Clingo se **NEPŘILEPÍ** na kůži nebo silikon. Zkontrolujte, zda je přístroj na podušku umístěn tak, aby se nesemeskl kryt baterie.

**Krok 4:** Upravte úhel kolíčky tak, aby zaujala polohu pro optimální sledování hands-free.

### Odstranění mobilního přístroje

Opatrně přístroj stáhněte (bez použití nadměrné síly) z podušky Clingo počínaje horním okrajem (náčrtes 5).

### Odstranění z větracího otvoru

**Krok 1:** Odstraňte montážní klipsy z podstavce jejich stažením do středu podstavce a prostrčením (výřez v náčrtes 6).

**Krok 2:** Zatlačte na klips, dokud nevyškoká ze žaluzie větracího otvoru. Pak klips odtáhněte od větracího otvoru (náčrtes 6).

### SPRÁVNÁ PÉČE A ČISTĚNÍ

Správná péče a čištění výrobku je nutné pro zachování maximální lepkavosti podušky Clingo.

#### Pro dosažení co nejlepších výsledků

**Krok 1:** Mobilní přístroj vždy odstraňte z výrobku Clingo.

**Krok 2:** Podušku Clingo opláchněte pod tekoucí teplou vodou a pomocí prstů odstraňte nečistotu a prach. Oleje a masti na ruce mohou vyžadovat použití jemného mýdla. K čištění podušky Clingo **NEPOUŽÍVEJTE** rozpouštědla.

**Krok 3:** Před použitím nechte podušku Clingo zcela vyschnout na vzduchu. Poduška Clingo **NELEPÍ**, když je mokrá.

#### Rychlé očištění

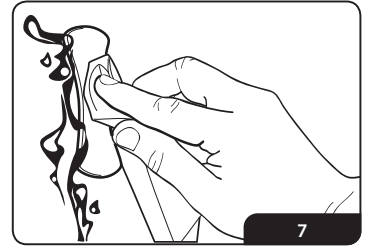
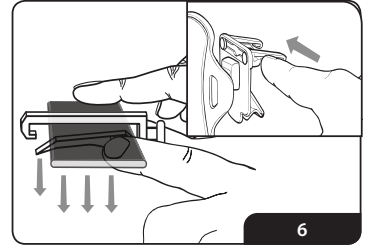
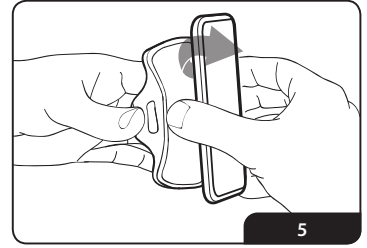
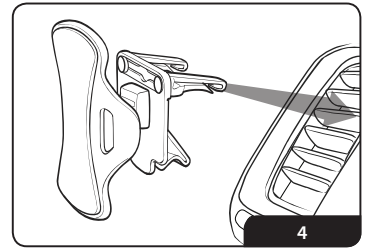
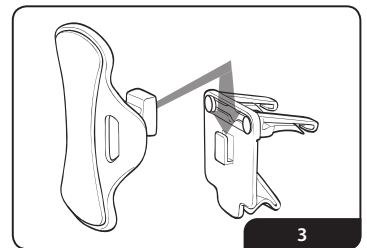
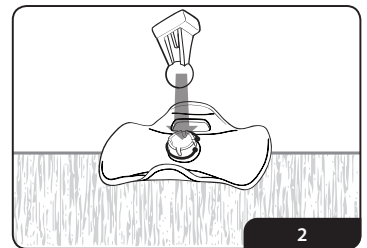
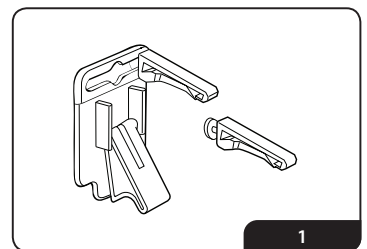
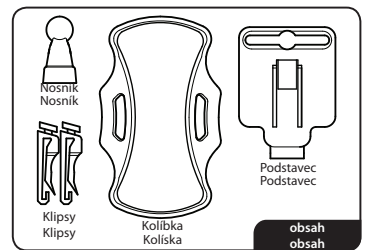
**Krok 1:** K rychlému očištění použijte vlhkou utěrku nebo hadřík, který nepouští vlasy, abyste z podušky Clingo odstranili prach, nečistotu a oleje (náčrtes 5). **NEPOUŽÍVEJTE** žádné papírové výrobky.

### PODUŠKA CLINGO

Poduška Clingo je k produktu trvale připevněna. Nepokoušejte se podušku Clingo odstranit.

### BEZPEČNOSTNÍ OPATŘENÍ

Výrobky Clingo neinstalujte na kryt airbagu nebo v prostoru rozvinutí airbagu. Allsop Europe Limited a její pobočky nepřijímají žádnou právní odpovědnost za zranění nebo úmrtí v důsledku autohavárie a/nebo rozvinutí airbagu. Allsop Europe Limited a její pobočky nenesou žádnou odpovědnost za jakékoli škody způsobené vašemu automobilu, přístroji nebo vám samotným v důsledku instalace nebo používání tohoto výrobku.



## ! UPOZORNĚNÍ

Postupujte opatrně při vkládání nebo odstraňování podstavce nebo mobilního přístroje z kolíčky. Dbejte na to, aby byly okraje větracího otvoru dostatečně rozevřené a předešlo se tak poškození žeběr/listů větracího otvoru.

## ! VAROVÁNÍ

Výrobky Clingo neinstalujte na kryt airbagu nebo v prostoru rozvinutí airbagu.  
Výrobek Clingo neinstalujte ve svém důležitém zorném poli.

## SK - MONTÁŽ

**Krok 1:** Připevňte montážní klipsy na větrací otvor na zadní stranu podstavce (náčrtes 1). Montážní klipsy je možné umístit buď plochými stranami nahoru nebo dolů podle designu větracího otvoru vozidla.

**Krok 2:** Zasuňte hlavici nosníku větracího otvoru do objímky na zadní straně kolíčky (náčrtes 2).

**Krok 3:** Prepojte zářez v tvaru T na nosníku větracího otvoru s výčnelkem v tvaru T na podstavci (náčrtes 3).

### INŠTALÁCIA

**Krok 1:** Najdte bezpečné miesto na vetracom otvore vozidla. Opatrne zasuvajte podstavec do žaluzií vetracieho otvoru, kým sa montážne klipsy nepřipevnia k rebru/listu vetracieho otvoru (náčrtes 4).

**Krok 2:** Upravte vertikálne podpurnú nožku tak, aby pevne dosadla na spodok vetracieho otvoru alebo povrch prístrojového panelu pod vetracím otvorom.

### Instalácia mobilného prístroja

**Krok 1:** Stiahnite ochrannú fóliu.

**Krok 2:** Pred každým použitím skontrolujte, či je poduška Clingo čistá a lepkavá. Výrobok nefunguje, ak nie je poduška správne očištená. Pokyny pozri **SPRÁVNÁ STAROSTLIVOSŤ A ČISTENIE**. Frekvencia čistenia sa môže líšiť podľa prostredia.

**Krok 3:** Otrite nečistotu a prach z mobilného prístroja a připevните ho na podušku Clingo (náčrtes 3). **NEPŘIPEVŇUJTE** mobilní přístroj na podušku Clingo, ak je chránený koženým alebo silikonovým obalom. Poduška Clingo sa **NEPŘILEPÍ** na kôžu alebo silikon. Skontrolujte, či je prístroj na podušku umiestnený tak, aby sa nezošmykol kryt batérie.

**Krok 4:** Upravte uhol kolíčky tak, aby zaujala polohu pre optimálne sledovanie hands-free.

### Odstránenie mobilného prístroja

Opatrne prístroj stiahnite (bez použitia nadmernej sily) z podušky Clingo počínajúc horným okrajom (náčrtes 5).

### Odstránenie z vetracieho otvoru

**Krok 1:** Odstráňte montážne klipsy z podstavca ich stiahnutím do stredu podstavca a prestrčením (výřez v náčrtes 6).

**Krok 2:** Zatlačte na klips, kým nevyškoká zo žaluzie vetracieho otvoru. Potom klips odtiahnite od vetracieho otvoru (náčrtes 6).

### SPRÁVNÁ STAROSTLIVOSŤ A ČISTENIE

Správná starostlivosť a čistenie výrobku je potrebné pre zachovanie maximálnej lepkavosti podušky Clingo.

#### Na dosiahnutie čo najlepších výsledkov

**Krok 1:** Mobilný prístroj vždy odstraňte z výrobku Clingo.

**Krok 2:** Podušku Clingo opláchnite pod tečúcou teplou vodou a pomocou prstov odstraňte nečistotu a prach. Oleje a masti na rukách vyžadujú použitie jemného mýdla. Na čistenie podušky Clingo **NEPOUŽÍVAJTE** rozpúšťadlá.

**Krok 3:** Pred použitím nechajte podušku Clingo úplne vyschnúť na vzduchu. Poduška Clingo **NELEPÍ**, keď je mokrá.

#### Rýchle očištenie

**Krok 1:** Na rýchle očištenie použijte vlhkú utierku alebo handričku, ktorá nepúšťa chlpy, aby ste z podušky Clingo odstránili prach, nečistotu a oleje (náčrtes 2). **NEPOUŽÍVAJTE** žiadne papierové výrobky.

### PODUŠKA CLINGO

Poduška Clingo je na produkt trvale připevněna. Nepokoušejte sa podušku Clingo odstranit.

### BEZPEČNOSTNÉ OPATRENIA

Výrobky Clingo neinstalujte na kryt airbagu alebo v priestore rozvinutia airbagu. Allsop Europe Limited a jej pobočky nepreberajú žiadnu právnú zodpovednosť za zranenie alebo úmrtie v dôsledku autohavárie a/alebo rozvinutia airbagu. Allsop Europe Limited a jej pobočky nenesú žiadnu zodpovednosť za akékoľvek škody spôsobené vášmu automobilu, prístroju alebo vám samotným v dôsledku inštalácie alebo používania tohto výrobku.

## ! UPOZORNENIE

Postupujte opatrne pri vkladaní alebo odstraňovaní podstavca alebo mobilného prístroja z kolíčky. Dbajte na to, aby boli okraje vetracieho otvoru dostatočne roztvorené, a tak sa predišlo poškodeniu rebier/listov vetracieho otvoru.

## ! VAROVANIE

Výrobky Clingo neinstalujte na kryt airbagu alebo v priestore rozvinutia airbagu.  
Výrobek Clingo neinstalujte vo svojom dôležitom zornom poli.