

## GR - ΣΥΝΑΡΜΟΛΟΓΗΣΗ

**Βήμα 1:** Τοποθετήστε τους συνδετήρες ανάρτησης στη γρίλια στο πίσω μέρος του βάθρου γρίλιας (διάγραμμα 1). Οι συνδετήρες ανάρτησης στη γρίλια τοποθετούνται με τις ίσιες πλευρές τους να βλέπουν προς τα πάνω ή προς τα κάτω ανάλογα με το σχέδιο της γρίλιας του οχήματος.

**Βήμα 2:** Βάλτε το κεφαλάκι της δοκιδας γρίλιας μέσα στην τρύπα στο πίσω μέρος της υποδοχής (διάγραμμα 2).

**Βήμα 3:** Συνδέστε τη σχισμή σχήματος «Τ» στη δοκίδα γρίλιας στη γλωσσίδα σχήματος «Τ» του βάθρου (διάγραμμα 3).

### ΕΓΚΑΤΑΣΤΑΣΗ

**Βήμα 1:** Βρείτε ένα ασφαλές σημείο στη γρίλια του οχήματος. Προσεκτικά περάστε το βάθρο γρίλιας μέσα στις σχισμές/οπές της γρίλιας μέχρι να εφαρμόσουν οι συνδετήρες στο πτερύγιο της γρίλιας (διάγραμμα 4).

**Βήμα 2:** Ρυθμίστε το ποδαρικό στηρίξης κάθεται μέχρι να εφαρμόσει γερά κατά μήκος του κάτω μέρους της γρίλιας ή της επιφάνειας του πίνακα οργάνων κάτω από τη γρίλια.

### Εγκατάσταση της κινητής συσκευής

**Βήμα 1:** Αφαιρέστε το προστατευτικό φιλμ.

**Βήμα 2:** Πριν από κάθε χρήση, ελέγξτε την καθαριότητα και την κολλητικότητα της επένδυσης Clingo. Το προϊόν δεν θα λειτουργήσει αν η επένδυση δεν καθαρίζεται σωστά. Δείτε «**ΣΩΣΤΗ ΠΕΡΙΠΟΙΗΣΗ & ΚΑΘΑΡΙΟΤΗΤΑ**» για οδηγίες. Η συχνότητα της καθαριότητας ποικίλει ανάλογα με το περιβάλλον.

**Βήμα 3:** Σφουγγίστε την ακαθαρσία και τη σκόνη από την κινητή συσκευή σας και τοποθετήστε την στην επένδυση Clingo. ΜΗΝ τοποθετείτε την κινητή συσκευή σας στην επένδυση Clingo αν προστατεύεται από θήκη δέρματος ή σιλκόνης. Η επένδυση Clingo ΔΕΝ ΠΡΟΚΕΙΤΑΙ να κολλήσει σε δέρμα ή σιλκόνη. Βεβαιωθείτε ότι η συσκευή είναι τοποθετημένη στην επένδυση με τέτοιο τρόπο ώστε να μη βγαίνει το κάλυμμα της μπαταρίας.

**Βήμα 4:** Ρυθμίστε τη γωνία της υποδοχής για να βρείτε τη βέλτιστη θέση θέασης με ελεύθερα χέρια.

### Αφαίρεση της κινητής συσκευής

Προσεκτικά αποσπάστε τη συσκευή σας από την επένδυση Clingo από την πάνω άκρη χωρίς να την τραβήξετε (διάγραμμα 5).

### Αφαίρεση από τη γρίλια

**Βήμα 1:** Αφαιρέστε τους συνδετήρες ανάρτησης από το βάθρο μετακινώντας τους στο κέντρο του βάθρου και τραβώντας τους προς τα έξω (ένθετο διαγράμματος 6).

**Βήμα 2:** Σπρώξτε στη σχισμή της γρίλιας μέχρι να αποδεσμευθούν οι συνδετήρες ανάρτησης από τη σχισμή. Τραβήξτε τους συνδετήρες έξω απ' τη σχισμή (διάγραμμα 6).

### ΣΩΣΤΗ ΠΕΡΙΠΟΙΗΣΗ & ΚΑΘΑΡΙΟΤΗΤΑ

Η σωστή περιποίηση και χρήση του προϊόντος είναι αναγκαία για τη διατήρηση βέλτιστης κολλητικότητας στην επένδυση Clingo.

### Για καλύτερα αποτελέσματα

**Βήμα 1:** Αφαιρείτε πάντα την κινητή συσκευή από το προϊόν Clingo.

**Βήμα 2:** Πιέστε χλιαρό νερό πάνω από την επένδυση Clingo και χρησιμοποιήστε τα δάκτυλά σας για να αφαιρέσετε την ακαθαρσία και τη σκόνη. Τα λάδια του χεριού και το λίπος μπορεί να απαιτούν ελαφρό σαπούνι. ΜΗ χρησιμοποιείτε διαλυτικά για να καθαρίσετε την επένδυση Clingo.

**Βήμα 3:** Αφήστε την επένδυση Clingo να στεγνώσει τελείως στον αέρα πριν τη χρησιμοποιήσετε. Η επένδυση Clingo δεν πρόκειται να κολλήσει όταν είναι βρεγμένη.

### Για γρήγορο καθάρισμα

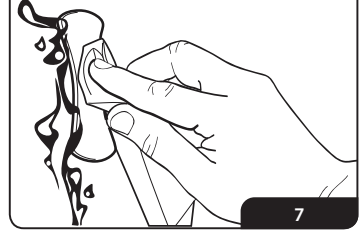
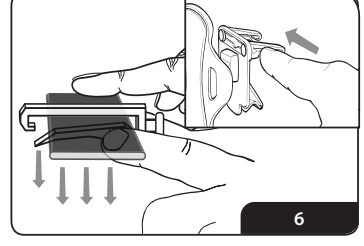
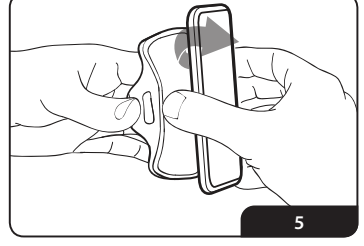
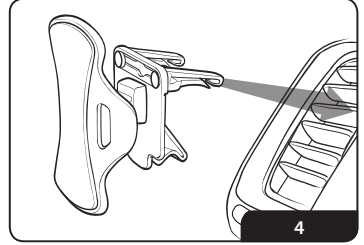
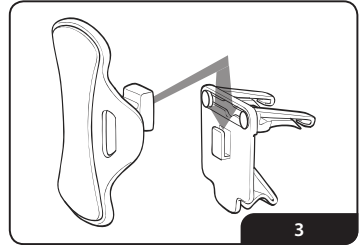
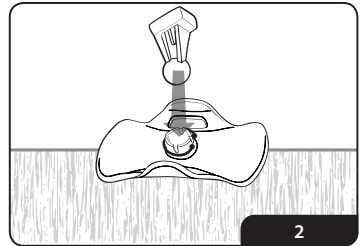
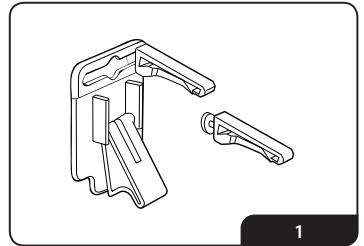
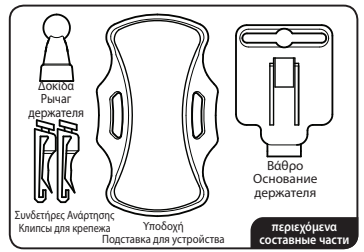
**Βήμα 1:** Για γρήγορο καθάρισμα, χρησιμοποιείτε ένα υγρό πανί ή υλικό σφουγίσματος χωρίς χνούδι για την αφαίρεση της σκόνης, της ακαθαρσίας και του λαδιού από την επένδυση Clingo (διάγραμμα 7). ΜΗ χρησιμοποιείτε προϊόντα από χαρτί.

### ΕΠΕΝΔΥΣΗ CLINGO

Η επένδυση Clingo είναι μόνιμα κολλημένη στο προϊόν. Μην προσπαθήσετε να αφαιρέσετε την επένδυση Clingo.

### Προφυλακτικά Μέτρα

Μην τοποθετείτε προϊόντα Clingo επάνω σε κάλυμμα αερόσακου ή μέσα στη ζώνη ανοίγματος του αερόσακου. Η Allsop Europe Limited και οι θυγατρικές της δεν αναλαμβάνουν ευθύνη και δεν αποδέχονται αθιστική ευθύνη για τραυματισμό ή θάνατο σαν αποτέλεσμα αυτοκινητικού ατυχήματος και/ή ανοίγματος αερόσακου. Η Allsop Europe Limited και οι θυγατρικές της δεν έχουν ευθύνη για οποιοδήποτε βλάβες/ζημιές που προκαλούνται στο αυτοκίνητο σας, τη συσκευή σας ή στον εαυτό σας, σαν αποτέλεσμα της εγκατάστασης ή χρήσης του προϊόντος αυτού.



## ⚠ ΠΡΟΣΟΧΗ

Προσέχετε όταν εισάγετε ή αφαιρείτε το βάθρο ή την κινητή συσκευή από την υποδοχή. Βεβαιωθείτε ότι τα χείλη της γρίλιας είναι αρκετά ανοικτά για να αποφευχθεί κάθε βλάβη στα πτερύγια της γρίλιας.

## ⚠ ΠΡΟΕΙΔΟΠΟΙΗΣΗ

Μην τοποθετείτε προϊόντα Clingo επάνω σε κάλυμμα αερόσακου ή μέσα στη ζώνη ανοίγματος του αερόσακου. Μην τοποθετείτε προϊόντα Clingo μέσα στη στοιχειώδη οπτική σας γραμμή.

## RU - СБОРКА

**Шаг 1:** Присоедините клипсы для крепежа на решетке обдува к задней части основания держателя (см. рисунок 1). Размещая плоские грани клипс лицевой или обратной стороной, выберите наиболее подходящее расположение для них на решетке обдува в зависимости от конструкции этой решетки в автомобиле.

**Шаг 2:** Вставьте шарик рычага держателя в соответствующее гнездо на задней части подставки для устройства (см. рисунок 2).

**Шаг 3:** Вставьте в Т-образный конец рычага держателя Т-образный язычок основания держателя (см. рисунок 3).

### УСТАНОВКА

**Шаг 1:** Выберите безопасное место на решетке обдува автомобиля. Аккуратно вставьте основание держателя в отверстия решетки обдува так, чтобы клипсы защелкнулись на пластине решетки (см. рисунок 4).

**Шаг 2:** Отрегулируйте вертикальное положение опорного рычага основания так, чтобы этот рычаг надежно опирался на нижнюю часть решетки обдува или на панель под решеткой.

### Установка мобильного устройства

**Шаг 1:** Снимите защитную пленку.

**Шаг 2:** Перед использованием проверьте, что подложка Clingo чистая и липкая. Если подложка не будет очищена соответствующим образом, мобильное устройство не закрепится. Инструкция по очистке приведена в разделе «ПРАВИЛЬНЫЙ УХОД И ОЧИСТКА». Частота очистки зависит от условий окружающей среды.

**Шаг 3:** Протрите мобильное устройство от грязи и пыли и прикрепите его на подложку Clingo. НЕ прикрепляйте к подложке Clingo устройства в силиконовых или кожаных чехлах. Силикон и кожа не прилипают к подложке Clingo. Убедитесь, что устройство не может соскользнуть вниз, оставив на подложке крышку отсека аккумулятора.

**Шаг 4:** Отрегулируйте угол наклона подставки для устройства, чтобы получить оптимальный угол обзора для экрана.

### Снятие мобильного устройства

Осторожно отсоедините (но не дергайте!) устройство от подложки Clingo, начиная с верхнего края (см. рисунок 5).

### Снятие держателя с решетки обдува

**Шаг 1:** Снимите клипсы для крепежа с основания держателя, переместив их к центру отверстия на основании и вытащив их через это отверстие (см. вставку в рисунок 6).

**Шаг 2:** Протолкните клипсы в решетку, чтобы жестко закрепить держатель. Вытащите клипсы из решетки обдува (см. рисунок 6).

### ПРАВИЛЬНЫЙ УХОД И ОЧИСТКА

Для поддержания оптимальной клейкости подложки Clingo за изделием необходимо правильно ухаживать.

### Тщательная очистка

**Шаг 1:** Снимите мобильное устройство с изделия Clingo.

**Шаг 2:** Промойте подложку Clingo теплой водой и пальцами уберите с нее грязь и пыль. Для удаления масляных или жирных пятен используйте мягкое мыло. НИКОГДА НЕ чистите подложку Clingo с помощью растворителей.

**Шаг 3:** Перед использованием дайте подложке полностью высохнуть на воздухе. Устройства не будут прилипать к влажной подложке Clingo. Быстрая очистка

**Шаг 1:** Для быстрой очистки подложки Clingo от пыли, грязи и масляных пятен используйте влажную безворсовую тканевую салфетку или тряпку (см. рисунок 7). НИ В КОЕМ случае не используйте бумажные изделия.

### ПОДЛОЖКА CLINGO

Подложка Clingo является неотъемлемой частью изделия. Не пытайтесь отсоединить ее.

### МЕРЫ ПРЕДОСТОРОЖНОСТИ

Не устанавливайте изделия Clingo на заглушку подушки безопасности и в пределах ее зоны разветвления. Компания Allsop Europe Limited и ее дочерние предприятия не несут никакой ответственности за травмы или смертельные исходы, явившиеся результатом автомобильной аварии или срабатывания подушки безопасности. Компания Allsop Europe Limited и ее дочерние предприятия не несут никакой ответственности за повреждение, нанесенные вашему автомобилю, устройству или вам самим во время установки или эксплуатации данного изделия.

## ⚠ ВНИМАНИЕ

Будьте осторожны во время установки и снятия основания держателя или мобильного устройства с подставки. Убедитесь, что заглушки решетки обдува открыты достаточно широко и что установка держателя не приведет к повреждению пластин решетки.

## ⚠ ОПАСНО

Не устанавливайте изделия Clingo на заглушку подушки безопасности и в пределах ее зоны разветвления. Устанавливайте изделия Clingo так, чтобы не загородить обзор водителю.