

S - MONTERING

Börja med att notera de olika delarnas namn av Vent Mount (Fig. Contents)

Steg 1: Fäst monteringsklippsen (Mounting Clips) på plattan (Pedestal) (Fig. 1) Notera att klippsen kan placeras med de plana sidorna antingen uppåt eller nedåt, beroende på utformningen av fordonets ventilation.

Steg 2: Tryck in den runda delen på armen (Beam) i Clingo hållaren (Cradle) (Fig. 2).

Steg 3: Montera armen (Beam) till plattan (Pedestal) som pilen visar (Fig. 3).

INSTALLATION

Steg 1: Hitta en lämplig och säker plats på fordonets luftintag. För försiktigt in plattan med monteringsklippsen (Mounting Clips) i ventilationsgallret till dess att klippsen sitter fast i bladen på ventilen. (Fig.4)

Steg 2: Justera stödbenet på plattan (Pedestal) vertikalt tills den vilar ordentligt längs med botten av ventilationen eller under luftintaget.

BÖRJA ANVÄNDA CLINGO VENT MOUNT

Steg 1: Tag bort skyddsplasten från Clingo hållaren (Cradle)

Steg 2: Kontrollera att den gröna Clingo dynan är ren och klabbig före varje användning. Produkten kommer inte att fungera som den skall om dynan inte är ren. Se PROPER SKÖTSEL för ytterligare instruktioner. Rengöringsfrekvensen kan variera beroende på omgivningen.

Steg 3: Torka bort smuts och damm från din mobila enhet och anslut den till Clingo dynan. Fäst INTE din mobila enhet till dynan om den skyddas med ett skal eller liknande tillverkat av läder eller silikon. Kontrollera att enheten placeras på dynan så att batteriluckan inte glider av.

Steg 4: Justera vinkeln av hållaren (Cradle) för att hitta den optimala handsfree positionen.

Att avlägsna den mobila enheten från Clingo dynan.

Dra eller vrid försiktigt (ryck inte) av mobilenheten från Clingo dynan, t.ex. från den övre kanten (Fig. 5).

BORTTAGNING AV CLINGO VENT MOUNT

Steg 1: Tag bort monteringsklippsen från plattan (Pedestal) genom att föra klippsen till mitten av plattan och för dem genom hålet där (liten illustration Fig. 6).

Steg 2: Tryck på jalousibladet till ventilationen samt öppna försiktigt upp monteringsklippsen (Mounting Clips) så att det frigörs från jalousibladet. (Fig. 6)

UNDERHÅLL OCH SKÖTSEL

Korrekt skötsel och användning av produkten är nödvändig för att bibehålla optimal klabbighet på Clingo dynan.

För bästa resultat.

Steg 1: Tag alltid bort den mobila enheten från Clingo dynan inför en rengöring.

Steg 2: Spola varmt vatten över Clingo dynan och använd fingrarna för att ta bort smuts och damm. Om det finns handkräm eller fett på fingrarna kan det krävas användning av mild tvål. Använd aldrig lösningsmedel för att rengöra Clingo dynan.

Steg 3: Låt Clingo dynan lufttorka helt innan den används. Clingo dynan är inte klabbig när den är våt.

För snabb rengöring.

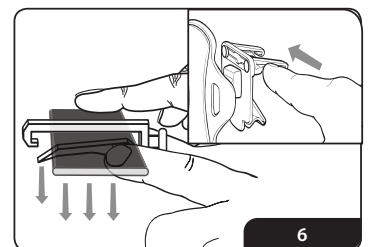
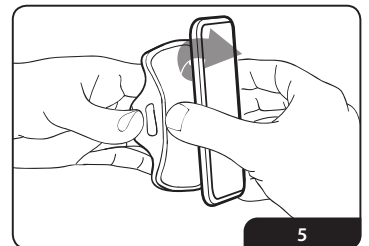
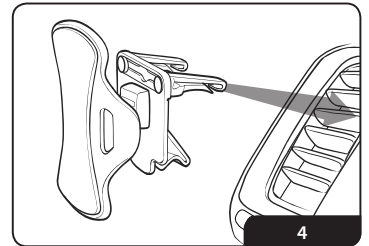
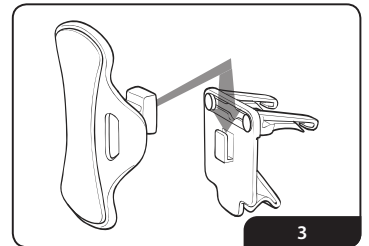
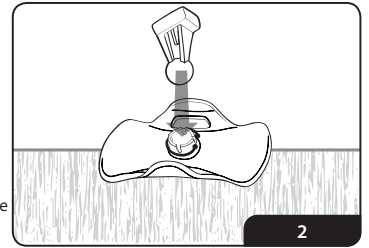
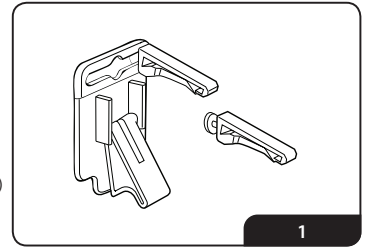
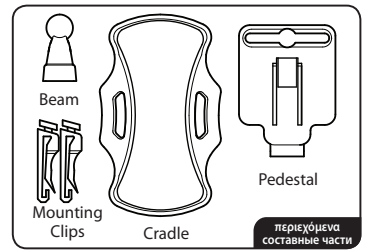
Steg 1: För snabb rengöring använd fuktiga och luddfria servetter för att avlägsna damm, smuts och fett från Clingo dynan (Fig. 7).

CLINGO DYNAN.

Clingo dynan är permanent fastsatt i hållaren (Cradle). Försök inte att ta bort dynan från hållaren.

Säkerhetsföreskrifter.

Installera inte några Clingo produkter över en krockkudde eller inom det område där den kan blåsas upp. Allsop Europe Limited och dess dotterbolag tar inget ansvar för personskada eller dödsfall som en följd av bilolyckor och /eller där airbagen vecklas ut. Allsop Europe Limited och dess dotterbolag är inte ansvariga för eventuella skador som orsakats på din bil, din enhet eller dig själv på grund av installation eller användning av denna produkt.



! IAKTAG VARSAMHET

Var försiktig vid montering eller borttagning av plattan (Pedestal) eller vid borttagning av den mobila enheten från Clingo dynan. Försäkra er om att ventilationens jalousin är helt öppna vid montering eller borttagning av Vent Mount för att undvika skador på jalousin.

! VARNING

Installera inte Clingo produkter över en krockkudde eller inom det område där den kan blåsas upp. Installera inte Clingo så att den skymmer skikten.